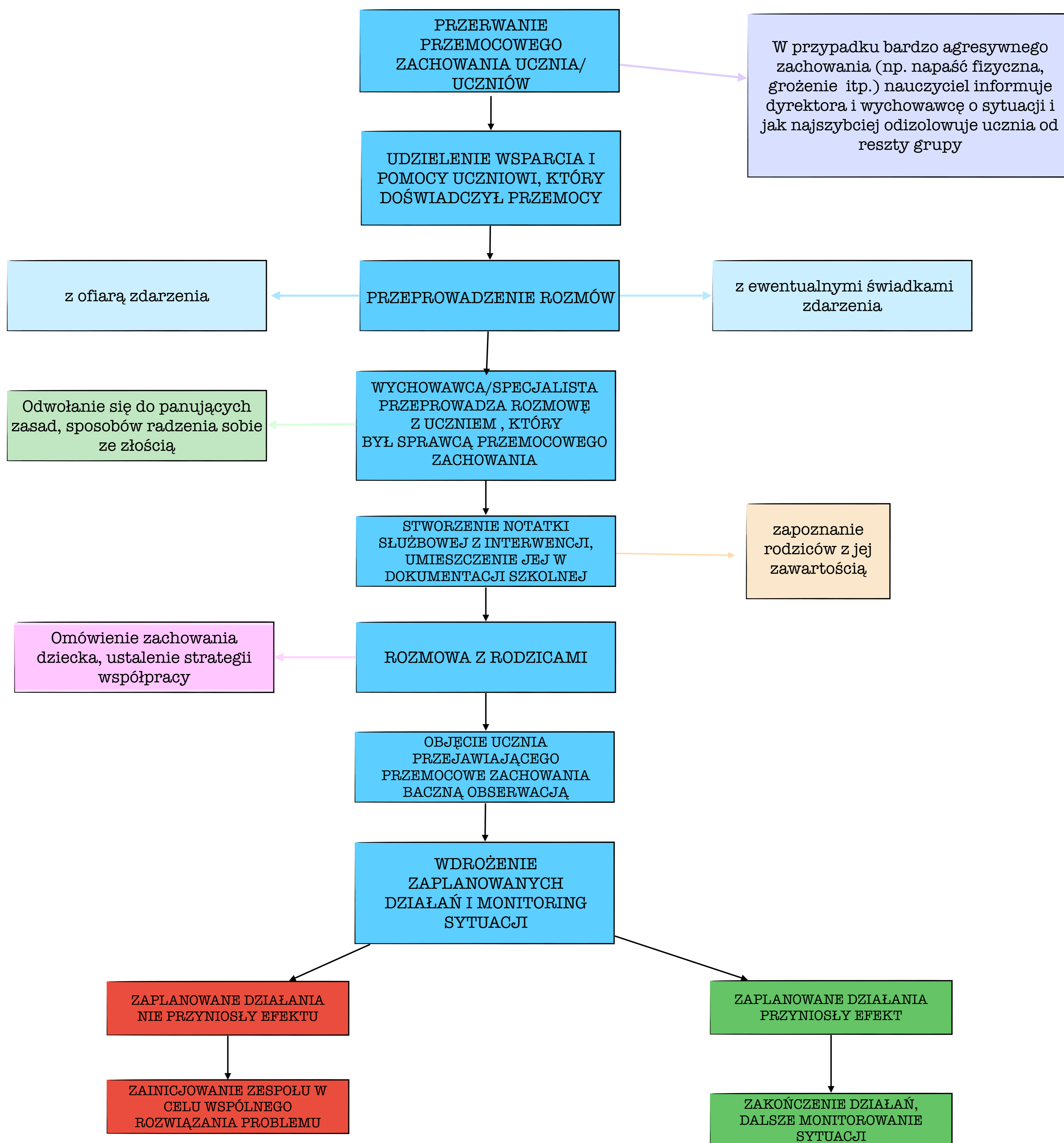


C. Procedury interwencji w przypadku podejrzenia lub zauważenia krzywdzenia dziecka na skutek przemocy rówieśniczej popełnionej przez dziecko poniżej 13 roku życia na terenie szkoły przez pracownika szkoły lub inną osobę:



W przypadku, gdy działania nie przyniosły pożądanego skutku z powodu:

- braku współpracy ze strony rodziców lub/i
- uczeń/uczniowie przejawia/przejawiają demoralizację

złożenie wniosku do sądu rodzinnego o wgląd w sytuację dziecka i rodziny

Procedury interwencji w przypadku podejrzenia lub zauważenia krzywdzenia dziecka na skutek przemocy rówieśniczej popełnionej przez dziecko powyżej 13 roku życia na terenie szkoły przez pracownika szkoły lub inną osobę:

W przypadku gdy uczeń ukończył 13 rok życia dyrektor zwołuje Zespół Interwencyjny, na którym ustala się, czy sprawca dopuścił się czynu karalnego. Jeśli tak, Zespół sporządza protokół ze spotkania a dyrektor szkoły zawiadamia policję lub sąd – Wydział Rodzinny i Nieletnich. Pozostałe czynności na terenie szkoły są przeprowadzane zgodnie z powyższymi wymogami.